

LE VACANZE DI BRIS CLAIRE LEBOURG

«IL GIORNO DOPO BRIS ARRIVA PRESTO IN SPIAGGIA
PER GODERSI LA PACE E I PRIMI RAGGI DI SOLE.
MA NON È L'UNICO A CUI PIACCIONO
LE PRIME ORE DEL MATTINO...»

IL LIBRO

BRIS È EMOZIONATO: NON HA MAI LASCIATO LA SUA CASA
NÉ LA SUA SPIAGGIA. PRENOTA UN HOTEL IN UNA LOCALITÀ
DEL SUD E POI, SICCOME IN DUE CI SI DIVERTE DI PIÙ, DECIDE
D'INVITARE ANCHE IL SUO AMICO BAFFONE. FRA BAGNI E
GELATI LE GIORNATE SCORRONO ALLEGRAMENTE, FINCHÉ
UNO STRANO ANIMALE DI NOME FELIX SI UNISCE ALLA
COMPAGNIA, E ALL'IMPROVISO BRIS NON SI DIVERTE PIÙ.

L'AUTORE

CLAIRE LEBOURG (1985). AUTRICE E ILLUSTRATRICE,
VIVE A TOLOSA, DOVE, INSIEME AD ALTRI ILLUSTRATORI,
HA DATO VITA A "LE CANAPÉ", ATELIER CHE ORGANIZZA
LABORATORI CREATIVI PER BAMBINI E ADULTI E PRODUCE
PICCOLI PROGETTI EDITORIALI. AMA NON SOLO INVENTARE
E ILLUSTRARE STORIE, MA ANCHE PENSARE AL FORMATO,
ALLA CARTA E A TUTTI GLI ASPETTI TECNICI LEGATI ALLA
PRODUZIONE DI UN LIBRO. NELLA COLLANA SUPERBABA
HA PUBBLICATO *UNA GIORNATA CON BRIS*.

PERCHÉ LEGGERLO IN CLASSE?

- PER INCORAGGIARE L'APERTURA E LA CURIOSITÀ VERSO GLI ALTRI.
- PER CHI ALMENO UNA VOLTA NELLA VITA HA PROVATO GELOSIA NEI CONFRONTI DI UN NUOVO ARRIVATO.



PAGINE 68, € 9,00
ISBN: 978-88-8362-548-0
12,5X19 CM
TRADUZIONE DI
MARIO SALA GALLINI

TESTO IN STAMPATELLO
MAIUSCOLO

RIFLETTO

SCOPRO E IMPARO

SCRIVO E INVENTO

DISEGNO E CREO

DELLA STESSA SERIE



1

IN QUESTA STORIA BRIS PROVA UN SENTIMENTO NUOVO: LA GELOSIA. FA FATICA AD ACCETTARE FELIX COME NUOVO AMICO PERCHÉ È GELOSO DI BAFFONE E PERCEPISCE IL NUOVO ARRIVATO COME UN RIVALE.

TI È MAI SUCCESSO QUALCOSA DI SIMILE?
PER ESEMPIO CON L'ARRIVO DI UN FRATELLINO
O UNA SORELLINA?

COME TI SEI COMPORTATO QUANDO SEI STATO
GELOSO?



© ILLUSTRAZIONE DI ÉMILE JADOU

2

COME DESCRIVERESTI IL CARATTERE DI BRIS?
SOTTO TROVI UN ELENCO DI CARATTERISTICHE. SCEGLI QUELLE CHE TI SEMBRANO PIÙ
ADATTE A DEFINIRE BRIS. SE NON CONOSCI IL SIGNIFICATO DI ALCUNE PAROLE, CHIEDI
A UN ADULTO DI SPIEGARTELO.

TIMIDO

SOLITARIO

SCIOCCO

SPORTIVO

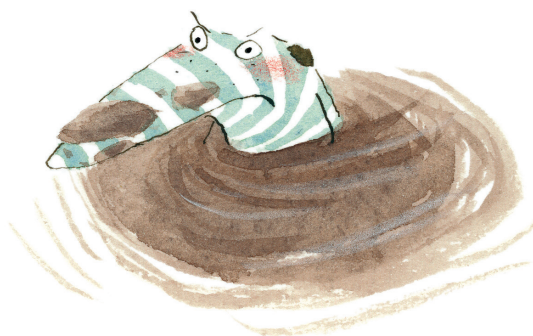
PREPOTENTE

CHACCHIERONE

VANITOSO

PERMALOSO

TESTARDO



CONFRONTA LA TUA SCELTA CON QUELLA DEI TUOI COMPAGNI.
SE VOLETE, POTETE AGGIUNGERE ANCHE ALTRE CARATTERISTICHE CHE NON SONO
NELL'ELENCO.

1

BRIS HA UNA VERA E PROPRIA PASSIONE PER LE CONCHIGLIE! COME FELIX, CHE INFATTI LE COLLEZIONA... UNA **COLLEZIONE** È UNA RACCOLTA DI TANTI OGGETTI DELLO STESSO TIPO, MA DIVERSI TRA LORO.

ANCHE TU COLLEZIONI QUALCOSA? FRANCOBOLLI? FIGURINE? MACCHININE? SE LA RISPOSTA È SÌ, COMPLETA LA SCHEDA.

COLLEZIONE DI _____ (OGGETTO) CREATA DA _____ (IL TUO NOME)

COMPOSTA DA _____ (NUMERO) ESEMPLARI.

| | COM'È FATTO? DESCRIVI IL TUO OGGETTO. | DOVE L'HAI TROVATO? | QUANDO LO HAI AGGIUNTO ALLA TUA COLLEZIONE? |
|----|---|------------------------|---|
| 1. | | | |
| 2. | | | |
| 3. | | | |

2

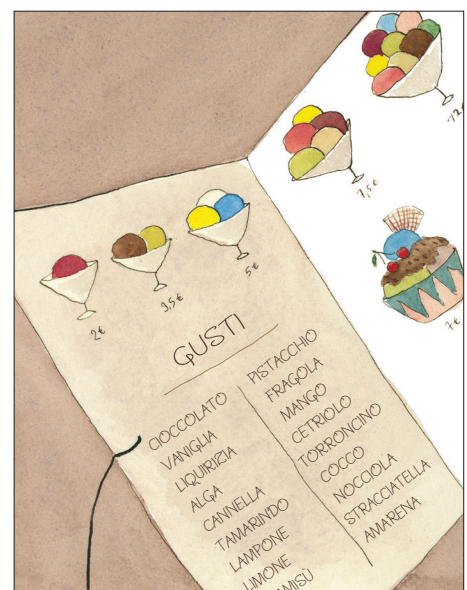
BRIS È GOLOSO DI GELATO. A PAG. 48 SI VEDE IL MENU DI UNA GELATERIA, CHE CONTIENE ALCUNI GUSTI DAVVERO STRANI... QUALI SONO SECONDO TE?

.....

.....

.....

.....



1

HAI MAI PENSATO A UN GUSTO DI GELATO CHE TI PIACEREBBE PROPRIO PROVARE, MA CHE NON HAI MAI TROVATO IN GELATERIA?

PROVA A SCRIVERE UN MENU CON TUTTI I GUSTI PIÙ STRANI CHE TI VENGONO IN MENTE, COME PER ESEMPIO...

GELATO ALLE PATATINE FRITTE

GELATO AL CARCIOFO

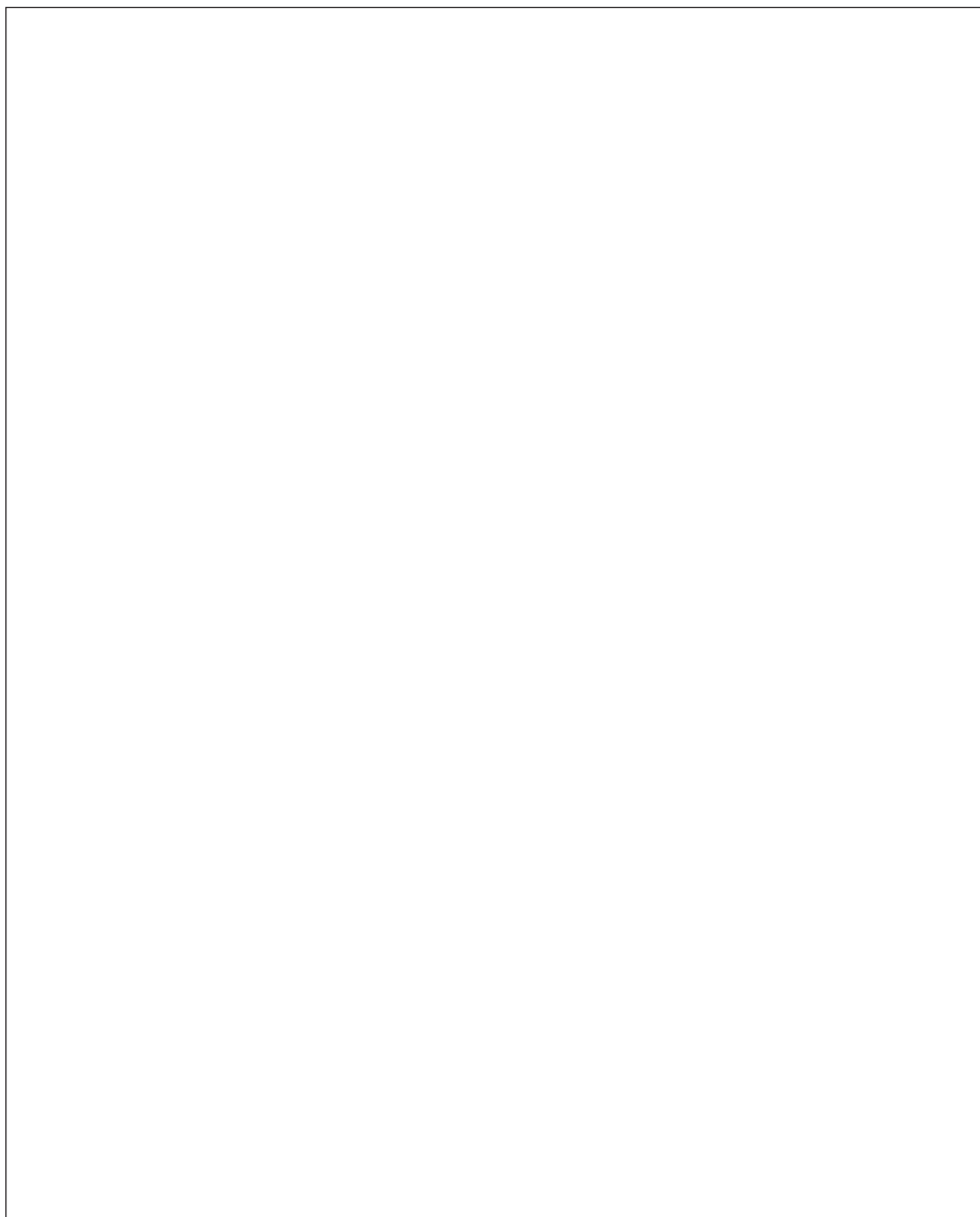


© ILLUSTRAZIONE DI EVA MONTANARI

1

DISEGNA NELLA CORNICE DELLE CONCHIGLIE COLORATE, COME QUELLE COLLEZIONATE DA BRIS E FELIX. NON C'È LIMITE ALLA FANTASIA!

UNA VOLTA FINITO IL DISEGNO, PUOI APPENDERLO IN CAMERA, IN CLASSE O REGALARLO A CHI VUOI TU.



2

PRENDETE ISPIRAZIONE DALLE IMMAGINI DEL LIBRO E PROVATE A REALIZZARE A CASA VOSTRA UNA SPIAGGIA COME QUELLA SU CUI PASSANO LE LORO VACANZE BRIS E BAFFONE.

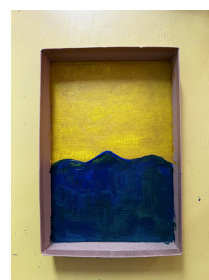
OCCORRENTE

- SCATOLA PER LE SCARPE
- PAN GRATTATO
- OMBRELLINI DI CARTA
- SCAMPOLI DI STOFFA
- PLASTILINA
- TEMPERE
- STUZZICADENTI
- CARTA VELINA
- COLLA VINILICA



PREPARAZIONE

1. PRENDETE IL COPERCHIO DELLA SCATOLA PER LE SCARPE E COLORATELO DI GIALLO E BLU CON LE TEMPERE.

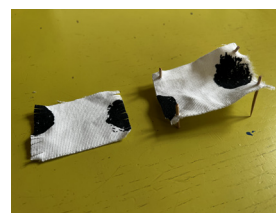


1



2

2. STENDETE UNO STRATO DI COLLA VINILICA SU TUTTA LA SCATOLA. VERSATE IL PAN GRATTATO E ATTACCATE LA CARTA VELINA.



3



4

3. RITAGLIATE DEI RETTANGOLI DI STOFFA E USATELI PER FARE GLI ASCIUGAMANI E LE SDRAIO (QUESTE ULTIME CON L'AIUTO DEGLI STUZZICADENTI).

4. CON LA PLASTILINA DIVERTITEVI A CREARE DELLE CIAMBELLE SALVAGENTE COME QUELLE CHE SI VEDONO SULLA SPIAGGIA.

5. POI APRITE GLI OMBRELLINI DI CARTA E SISTEMATE TUTTI GLI OGGETTI CHE AVETE CREATO SULLA SABBIA.



5